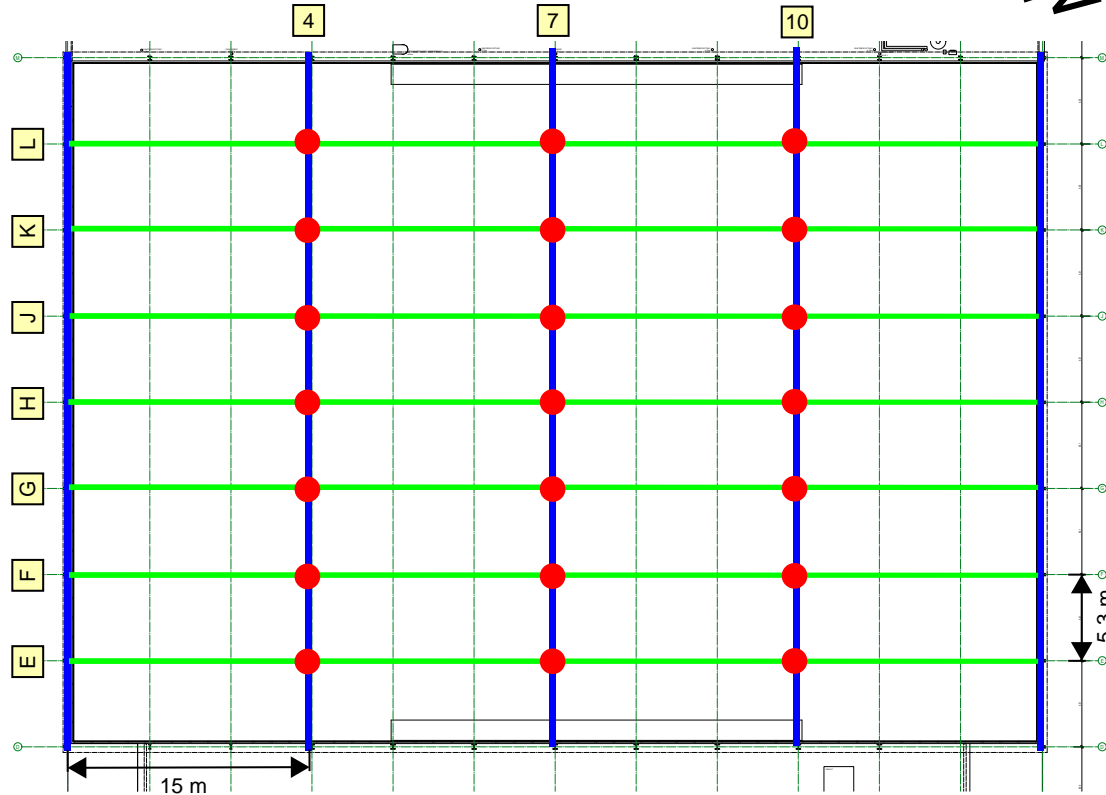
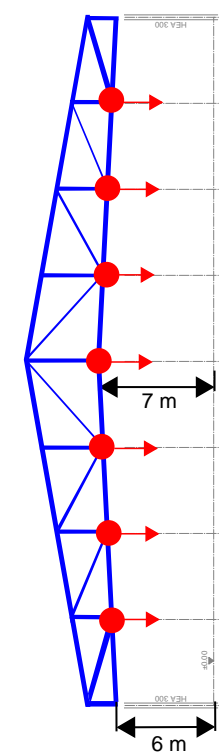


Eulachhallen Winterthur, Halle 1 Hängelasten an Primärträger direkt bei den Fachwerkknoten Dachaufsicht



Schnitt Achse 10



Die zulässigen Hängelasten je Fachwerkknoten sind der nachfolgenden Tabelle zu entnehmen.

Die Hängelasten dürfen an alle Fachwerkträgern der Achse 4, 7 und 10 gleichzeitig angebracht werden. Weitere Hängelasten (z.B. an die Sekundärträger) sind dann nicht mehr zulässig.

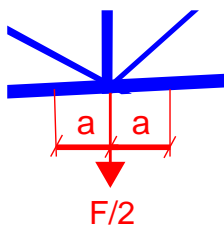
Hängelasten an Hauptträger

Achsen	4	7	10
L	4.6 kN	0.1 kN	1.6 kN
K	4.1 kN	6.8 kN	7.8 kN
J	0 kN	0.1 kN	1.6 kN
H	3.4 kN	5.8 kN	7.1 kN
G	0 kN	0.1 kN	1.6 kN
F	4.4 kN	8.9 kN	8.1 kN
E	3.4 kN	1.8 kN	0.4 kN

- █ Primärträger
- █ Sekundärträger
- █ Hängelast

Grundlagen vorhandene Hängelasten:
 - Lüftungsrohre, Musikboxen, Leuchtstrahler, Elektrotrasse, Ablufthauben gemäss Aufnahmen von BDE Architekten GmbH, 28.08.20
 - Fixinstallation von Estec Visions, 20.07.20

Hängelasten an Primärträger mit Exzentrizitäten zu den Fachwerkknoten



Sofern die Hängelasten am Fachwerkbinder nicht unmittelbar bei dessen Knoten angebracht werden können, sind die Lasten der Tabelle "Hängelasten an Hauptträger" zu halbieren.

Zudem darf die Last nicht weiter als $a = 1.5$ m vom Knoten entfernt angebracht werden.

Neue Hängelasten:

- Ablufthauben gemäss Skizze von M. Pletscher GmbH, 20.06.23
- Lüftungsleitung d800 gemäss Dachlastenplan von M. Pletscher GmbH, 28.04.23

27.06.23 / GItO

01.09.20 / KuSa

Dr. Deuring + Oehninger AG
 Dipl. Bauingenieure ETH SIA USIC
 Römerstrasse 21 | Postfach
 8401 Winterthur
 T 052 246 04 00
 info@deuringoehninger.ch
 www.deuringoehninger.ch