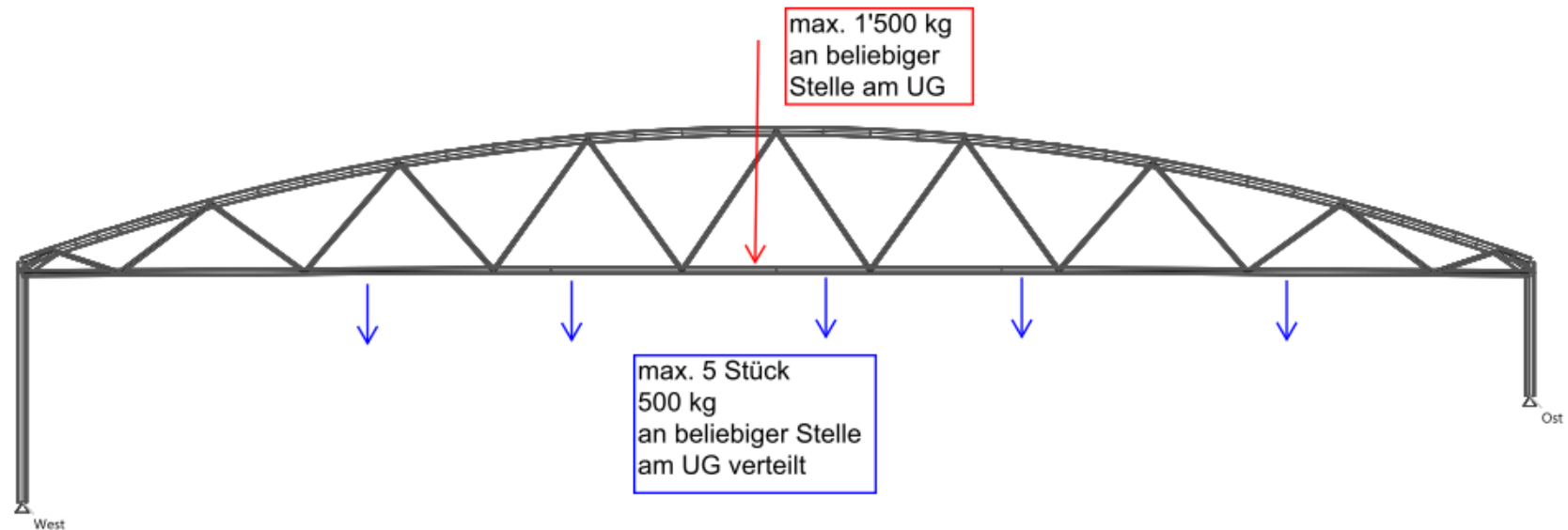


EULACHHALLE 2 , 8400 Winterthur

Zulässige Hängelasten An Dachkonstruktion

Zulässige Hängelasten an **jedem** Fachwerk-Untergurt



Variante 1 : 1 Punktlast **1'500 kg** an beliebiger Stelle am Untergurt

Variante 2 : 5 Punktlasten **500 kg** an beliebiger Stelle am Untergurt

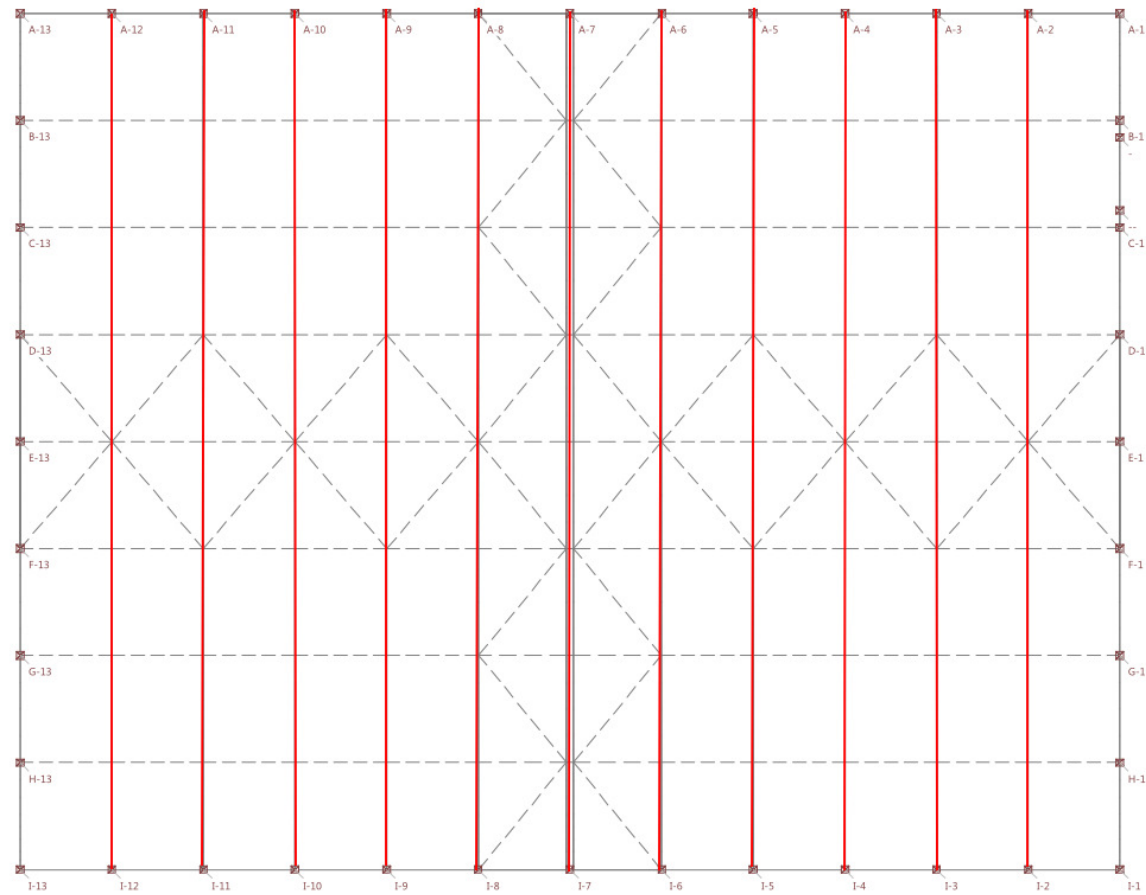
Weitere Bedingungen / Einschränkungen :

- keine Lasten am Obergurt (Dachebene)
- keine Lasten an Verbindungsstäbe Obergurt (Dachebene)
- Lasten max. 50 kg an Verbindungsstäbe Untergurt-Ebene

EULACHHALLE 2 , 8400 Winterthur

Zulässige Hängelasten An Dachkonstruktion

Total 11 Fachwerke



EULACHHALLE 2 , 8400 Winterthur

Zulässige Hängelasten An Dachkonstruktion

Isometrie gesamte Stahlkonstruktion

